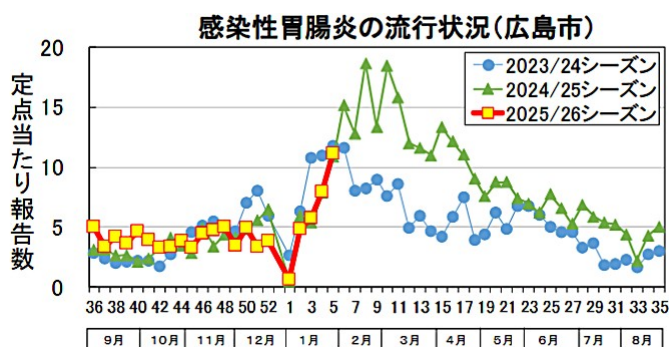
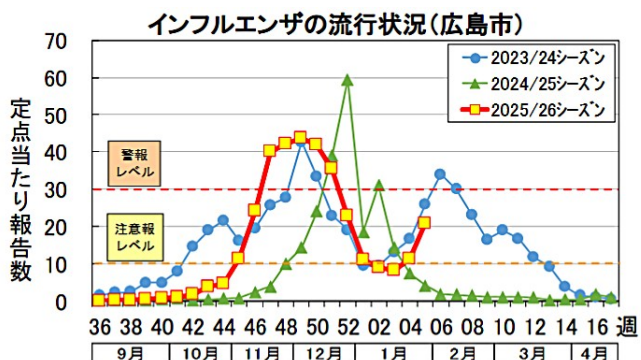


2026年第5週（1月26日～2月1日）

1 インフルエンザ

定点当たり 20.71 人の報告がありました。前週から増加に転じており、注意が必要です。
 また、インフルエンザ様疾患による学級閉鎖等は 39 件の報告があり、冬休み明け以降再び増加しています。
 引き続き、手洗い、咳エチケット、適度な湿度の保持、換気などの感染予防対策を徹底しましょう。
 迅速診断キット検査結果（市内2か所の協力医療機関による）第5週 A型：28人、B型：78人



2 感染性胃腸炎

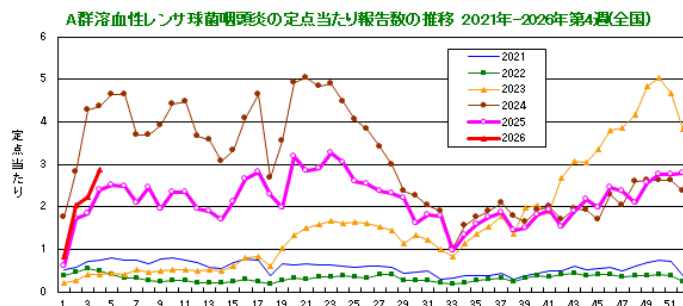
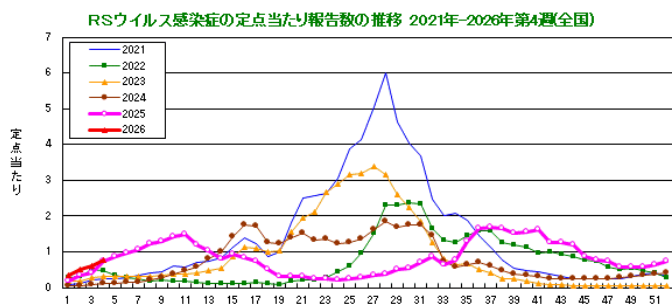
定点当たり 11.19 人と、増加が続いています。また、ノロウイルスによる感染性胃腸炎の集団発生の報告が第5週に1件ありました。ノロウイルスは、感染者の便や吐物に多く含まれ、飛沫や人の手などを介して経口感染します。こまめな手洗い、便・吐物の適切な処理など、感染予防対策を徹底しましょう。

集団感染発生事例

No	週	報告日	施設所在地	施設の種類の種類(※)	病原体	有症者数
15	6	2月6日	中区	高齢者関係施設	不明	12
14	5	1月29日	西区	高齢者関係施設	ノロウイルス	26
13	5	1月27日	安佐南区	高齢者関係施設	ノロウイルス	19
12	4	1月23日	東区	その他	不明	24

3 RSウイルス感染症

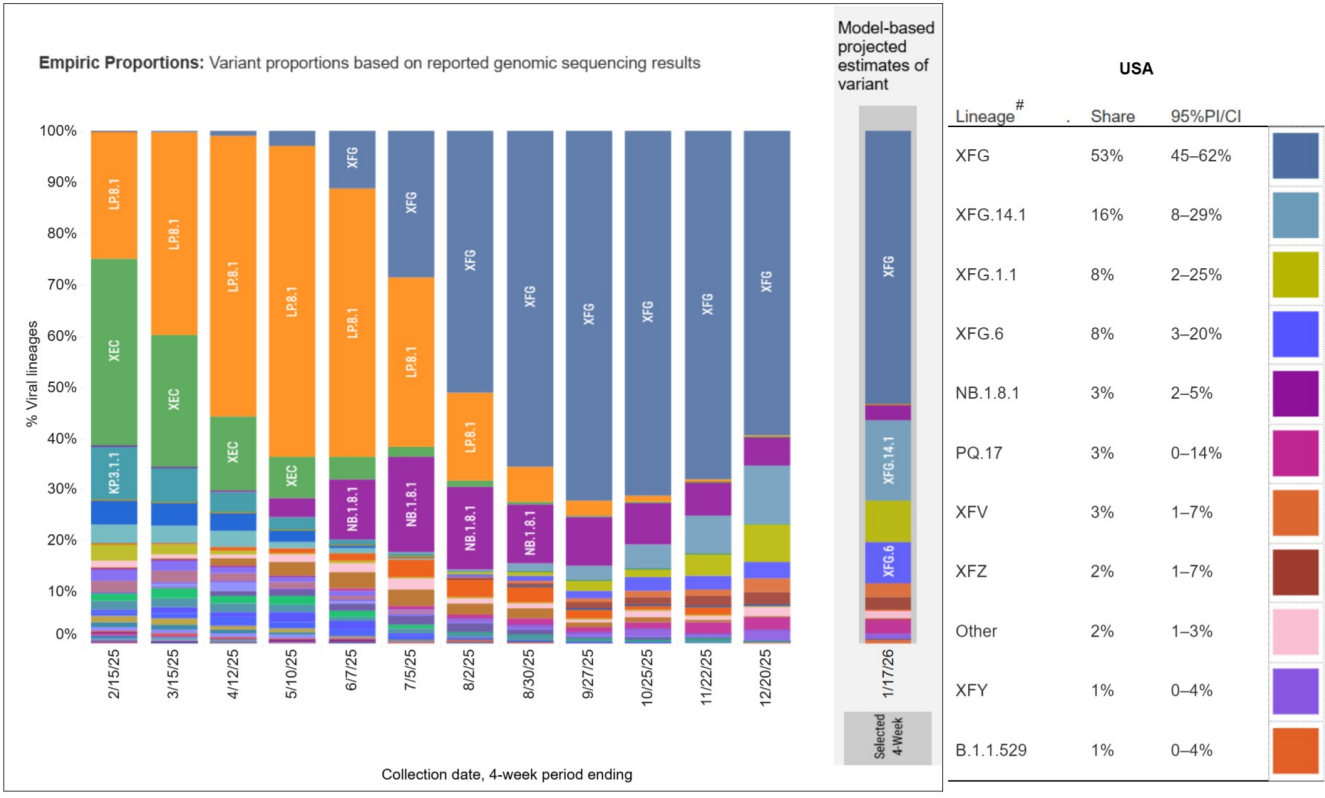
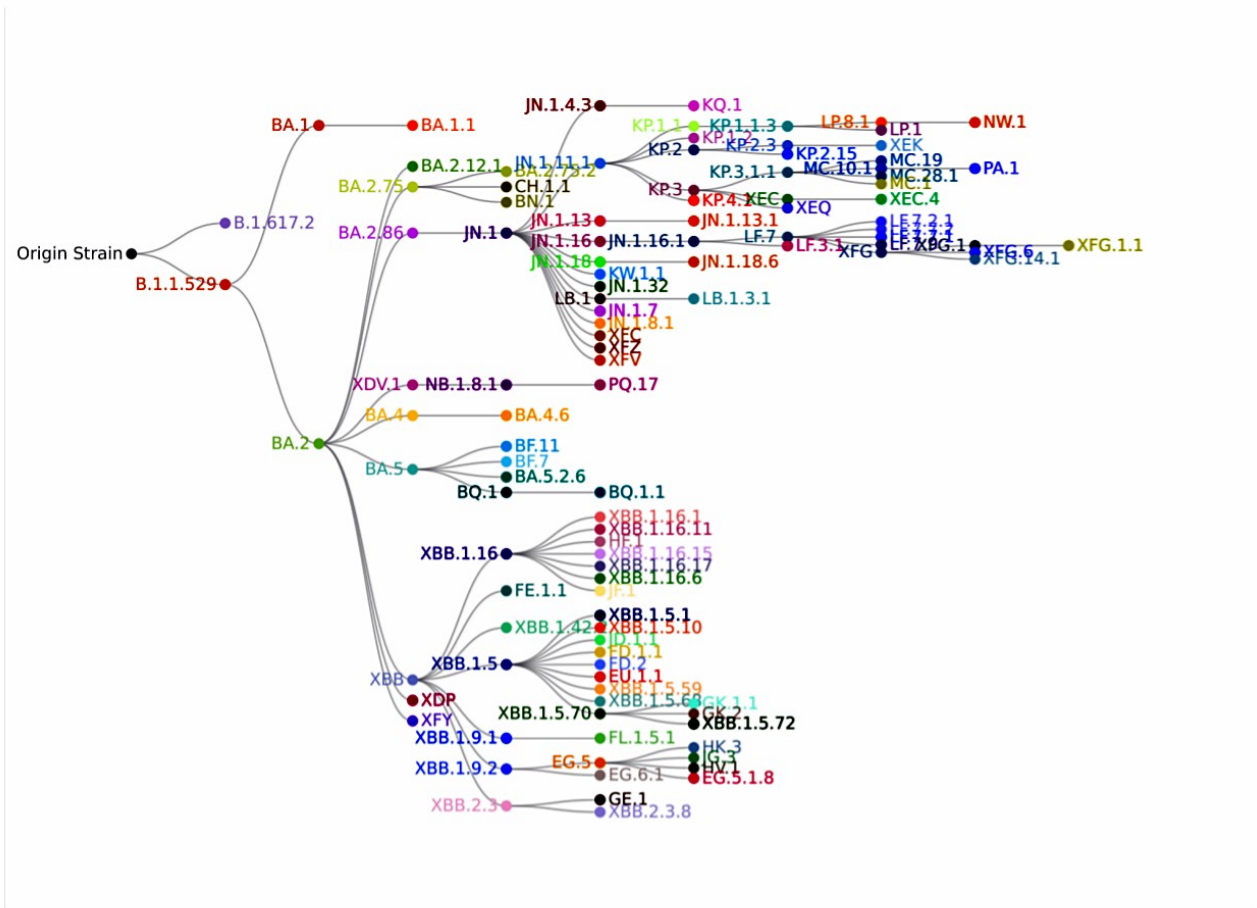
定点当たり 0.81 人の報告があり、増加傾向です。通常RSウイルスに感染してから2～8日、典型的には4～6日間の潜伏期間を経て発熱、鼻汁などの症状が数日続きます。多くは軽症で自然軽快しますが、細気管支炎、肺炎へと進展することがあります。基礎疾患を有する小児（特に早産児や生後24か月以下で心臓や肺に基礎疾患がある小児、神経・筋疾患やあるいは免疫不全の基礎疾患を有する小児等）や、生後6か月以内の乳児は特に注意が必要です。
 流行時期に関して、これまでは夏から秋にかけて流行していましたが、近年では春から増加がみられるようになりました。



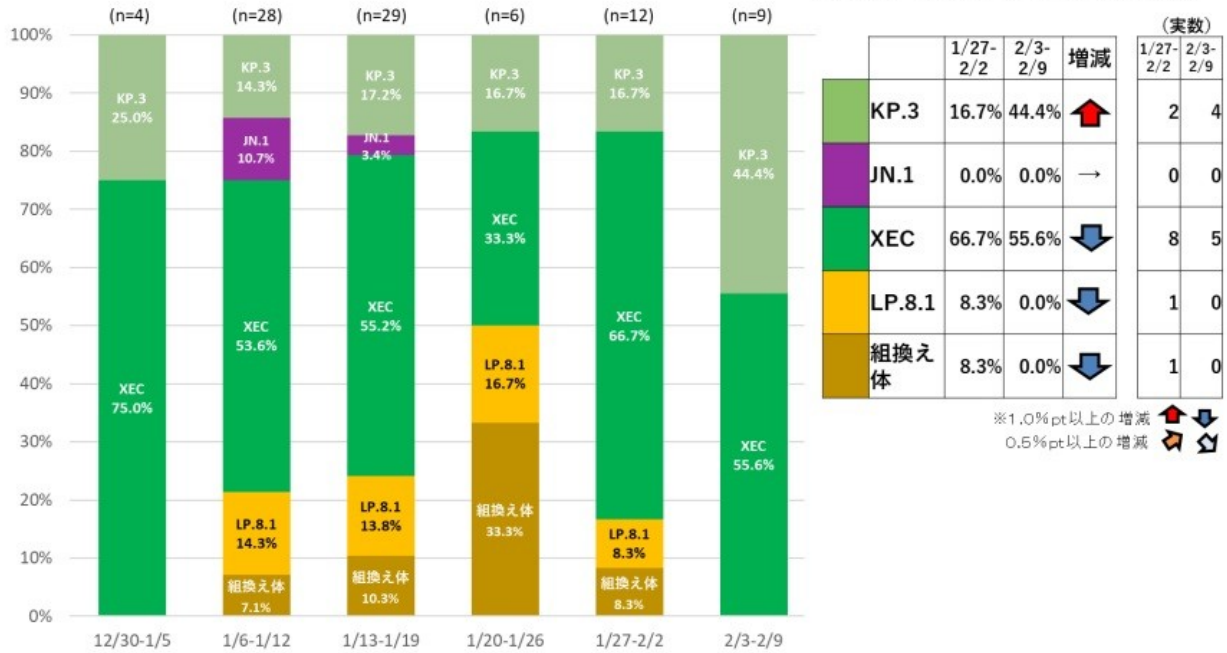
4 A群溶血性レンサ球菌咽頭炎

潜伏期間は2～5日で、発熱と全身倦怠感、喉の痛みによって発症し、嘔吐を伴うことがあります。また、「いちご舌」といって舌にイチゴのような赤いつぶつぶができることがあります。リウマチ熱、急性糸球体腎炎などを続発したり、顔や体に点状の紅斑や皮疹が出現する猩紅熱を起こしたりする場合があります。冬季と、春から初夏の、2つの流行のピークがあります。

変異株の資料 in USA



(令和7年2月27日12時時点)



※ 都内検体の、過去6週(に報告を受けた、ゲノム解析の実績(速報)
 ※ 追加の報告により、更新する可能性あり
 ※ JN.1, KP.2, KP.3, KP.3.1.1はそれぞれ別々に計上、XECは組換え体と別に計上。(報告時点でのPango系統による)

GISAIDに登録された各国からのゲノムデータ報告数と国別流行株 (1月1日~2月28日)

国・地域	期間内ゲノム報告数	各国の流行株				
		主系統	第2系統	第3系統	第4系統	第5系統
世界	22051	XEC	KP.3.1.1	LP.8.1	LP.8.1.1	MC.10.1
アメリカ	8861	XEC	LP.8.1	LP.8.1.1	KP.3.1.1	MC.10.1
カナダ	5344	XEC	KP.3.1.1	MC.1	LP.8.1.1	MC.10.1
日本	1259	XEC	KP.3.1.1	XEC.4	XEC.2	KP.3.3
オーストラリア	1025	XEC.4	XEC	MC.21.1	KP.3.1.1	LP.8.1.1
イギリス	725	XEC	LP.8.1	XEC.2	XEC.4	XEC.5
シンガポール	513	LF.7.2.1	XEC	LP.8.1.2	MV.1	XEN
スペイン	449	XEC	XEC.2	LP.8.1	XEC.8	KP.3.1.1

XEC : KS.1.1 (JN.1.13.1.1.1) × KP.3.3 LP : KP.1.1.3系統 MC : KP.3.1.1系統株
 XEN : KP.1.1.6 × JN.1.11.1 MV : JN.1.49.1系統株 : S:S31delを持つ株
 LF : JN.1.16.1系統株

定点医療機関当たり報告数 東京都感染症週報 第6週 (2月3日~2月9日) より

	週	病原体定点当たり患者報告数	都内流行株		
			主系統	第2系統	第3系統
東京	第6週 (2月3日~2月9日)	3.53	XEC	KP.3	
	第5週 (1月27日~2月2日)	3.70	XEC	KP.3	LP.8.1
	第4週 (1月20日~1月26日)	3.50	XEC	LP.8.1	KP.3
	第3週 (1月13日~1月19日)	2.89	XEC	KP.3	LP.8.1